

Les sondages de l'élection québécoise de 2012

Présentation à l'Université de Montréal

Le 27 septembre 2012

Claire Durand,
Professeur titulaire,
Département de sociologie,
Université de Montréal

© Claire Durand, 2012

En guise d'introduction

- Les sondages tels que nous les connaissons sont le produit de l'évolution sociale et politique, du développement de la théorie statistique et de son application ainsi que de l'évolution technique et technologique.
- Cette campagne électorale est marquante pour ce qui est de l'histoire des sondages:
 - ▶ Trois méthodologies différentes utilisées par les firmes
 - ▶ Un taux de discrets plus élevé qu'habituellement, entre autres pour le sondage téléphonique classique.
 - ▶ Un "retour" des discrets libéraux?

Les sondages de l'élection 2012

Caractériser l'élection

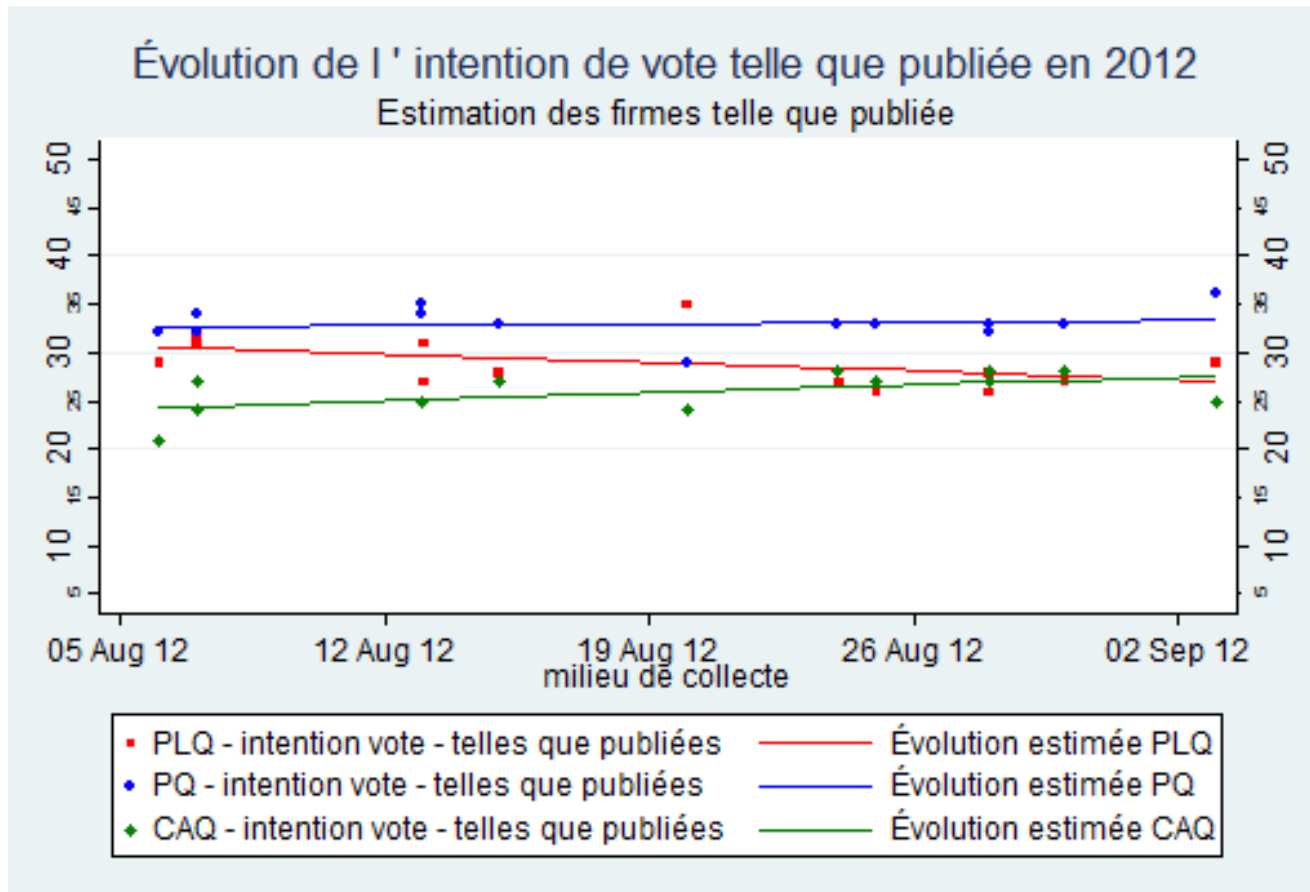
- Propice au vote stratégique.
- Propice à une sous estimation des intentions de vote pour le PLQ. Pourquoi?
 - ▶ Parce qu'il est impopulaire dans certains milieux et particulièrement dans les médias d'*avouer* que l'on pense voter Libéral.
 - ▶ Ce qui peut entraîner une tendance chez les voteurs libéraux à ne pas répondre aux sondages ou à ne pas révéler leur intention de vote.
 - ▶ Ce qui s'ajoute aux biais de couverture, soit l'absence de certains groupes dans les échantillons.

Les sondages de l'élection 2012

- Trois méthodologies:
 - Téléphonique classique: CROP
 - Téléphonique automatisé: Forum Research
 - Panel Internet: Léger
- Les biais de couverture possibles vont généralement dans la direction d'une sous-représentation des Libéraux.
 - Sauf pour l'absence des cellulaires dans les échantillons où on pense que les jeunes urbains actifs seraient sous-représentés. Ont-ils des caractéristiques socio-politiques différentes?

Les modèles

Hypothèse 1: Les intentions de vote telles que publiées

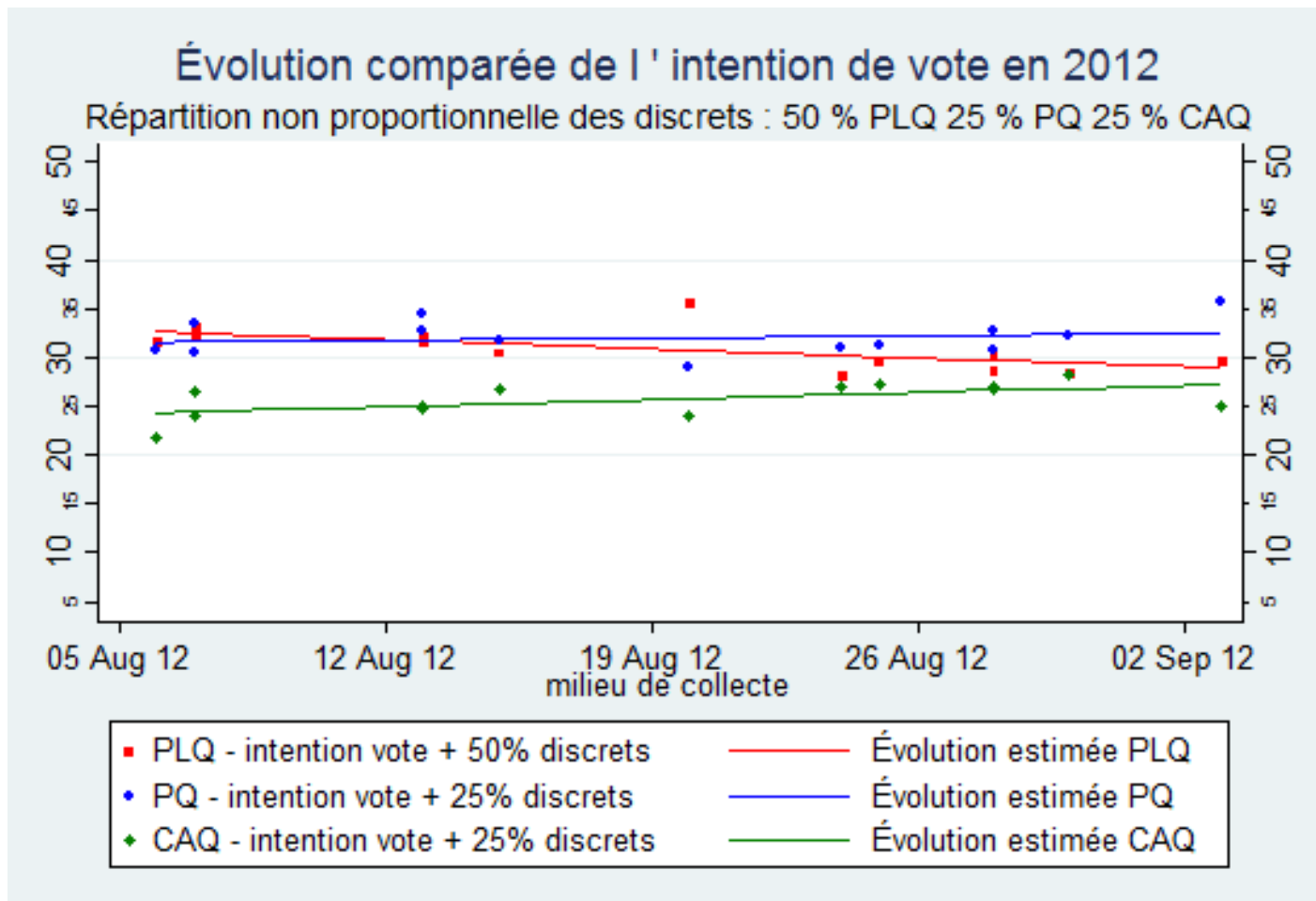


- PQ: 33,3%
- **PLQ: 27,6%**
- CAQ: ↑27,1%

- ÉLection:
 - ▶ PQ: 31,9%
 - ▶ **PLQ: 31,2%**
 - ▶ CAQ: 27,1%

Les modèles

Hypothèse 2a: Répartition non proportionnelle des discrets 50% PLQ, 25% PQ, 25% CAQ

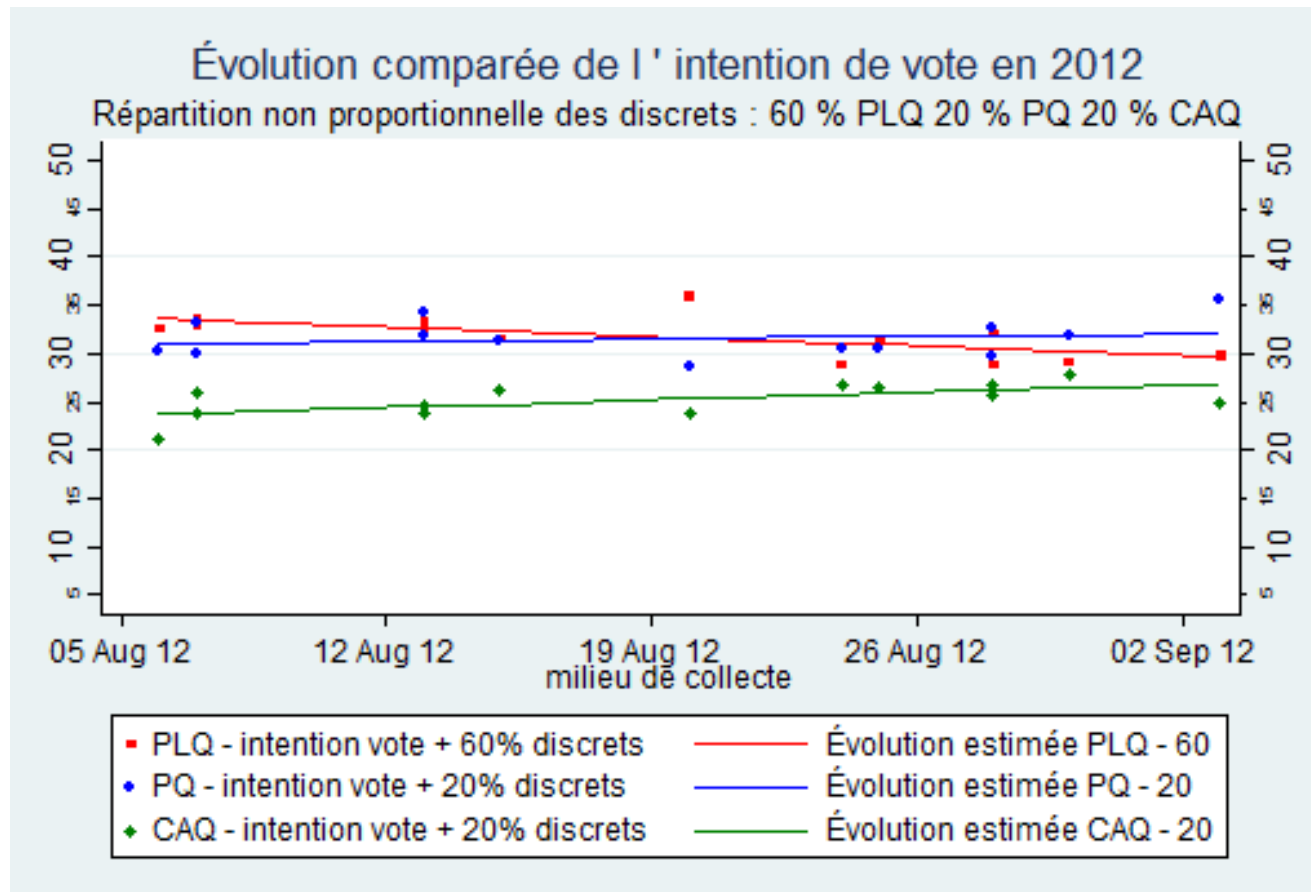


- PQ: 32,5%
- **PLQ: ↓ 28,9%**
- CAQ: ↑ 27,2%

- **Élection:**
 - ▶ PQ: 31,9%
 - ▶ **PLQ: 31,2%**
 - ▶ CAQ: 27,1%

Les modèles

Hypothèse 2b: Répartition non proportionnelle des discrets 60% PLQ, 20% PQ, 20% CAQ

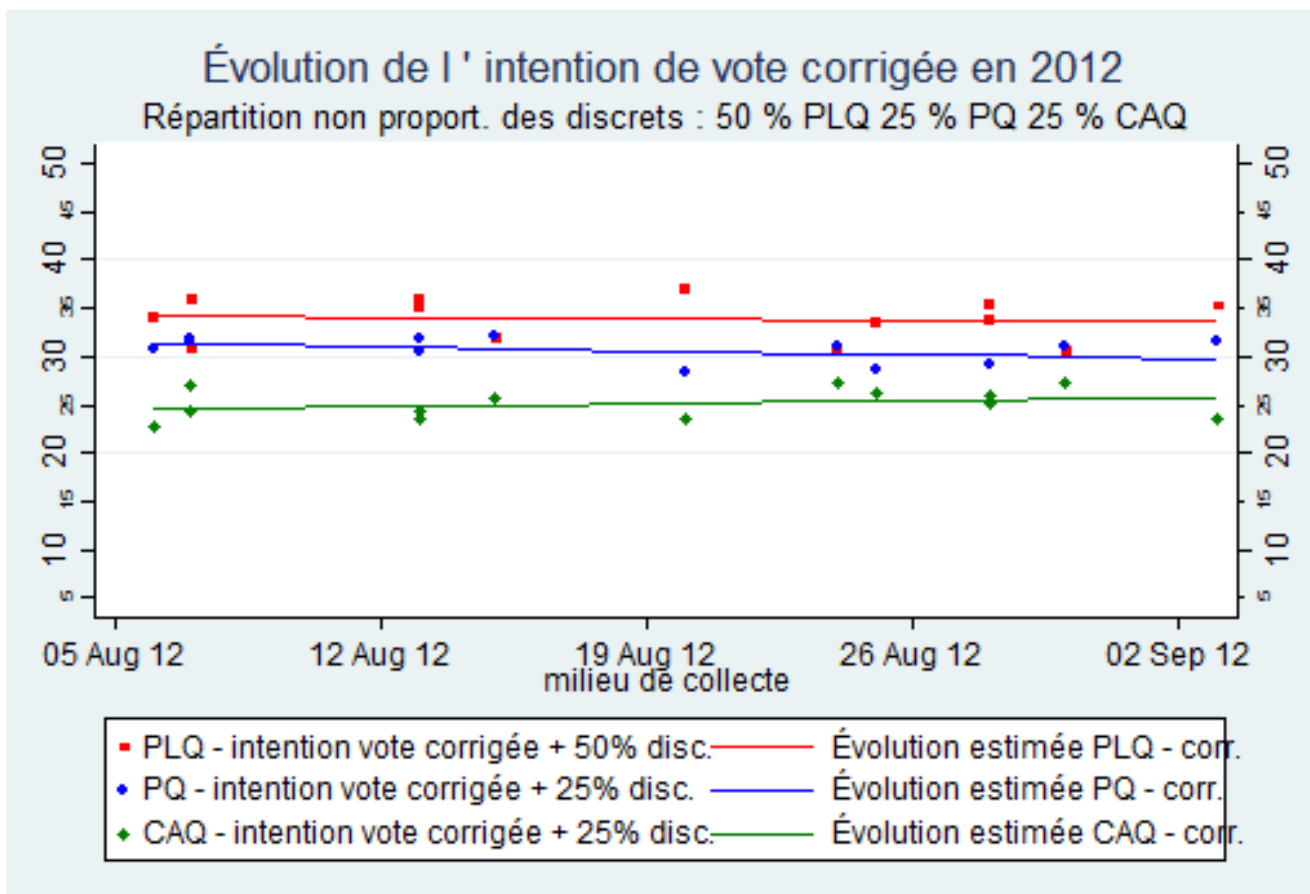


- PQ: 32,1%
- **PLQ: ↓ 29,7%**
- CAQ: ↑ 26,8%

- **Élection:**
 - ▶ PQ: 31,9%
 - ▶ **PLQ: 31,2%**
 - ▶ CAQ: 27,1%

Les modèles

Hypothèse 3: Biais pro-libéral; correction pour les non-francophones & répartition non proportionnelle des discrets francophones



- PQ: 29,8%
- **PLQ: 33,6%**
- CAQ: 25,8%
- **Élection:**
 - ▶ PQ: 31,9%
 - ▶ **PLQ: 31,2%**
 - ▶ CAQ: 27,1%

Plus spécifiquement, les sondages de l'élection

Tel que publié

	semaine 2	semaine 3	semaine 4	semaine 5
PLQ-Léger	31	28	27	27
PLQ-Crop	29	27	26	26
PLQ_Forum	31	35	28	29
PQ-Léger	32	33	33	33
PQ-Crop	32	34	33	32
PQ-Forum	35	29	33	36
CAQ- Léger	27	27	28	28
CAQ- Crop	21	25	27	28
CAQ- Forum	25	24	27	25

- Faible baisse du PLQ pendant la campagne.
- Stabilité du PQ.
- Faible hausse de la CAQ (Crop seulement).

Les sondages de l'élection

Corrigés pour les non-francophones: ramenés à 20% avec
PLQ à 70%, CAQ à 14% et PQ à 7%

	semaine 2	semaine 3	semaine 4	semaine 5
PLQ-Léger	28,4	29,2	28,4	28,4
PLQ-Crop	31,6	30,8	29,2	29,2
PLQ- Forum	34,8	36,4	34,8	34,8
PQ-Léger	32,6	33,4	31,8	31,8
PQ-Crop	31,8	32,6	30,2	31
PQ-Forum	32,6	28,6	29,4	31,8
CAQ- Léger	27,6	26	27,6	27,6
CAQ- Crop	22,8	23,6	26,8	26,8
CAQ- Forum	24,4	23,6	25,2	23,6

- Remarquable stabilité des intentions de vote.
- Forum estime la CAQ plus bas et le PLQ plus haut que Léger.
- Crop voit une montée de la CAQ que les autres ne voient pas.

Les sondages de l'élection

Tel que publié: le vote des francophones

	semaine 2	semaine 3	semaine 4	semaine 5
PLQ-Léger	18	19	18	18
PLQ-Crop	22	21	19	19
PLQ- Forum	26	28	26	26
PQ-Léger	39	40	38	38
PQ-Crop	38	39	36	37
PQ-Forum	39	34	35	38
CAQ- Léger	31	29	31	31
CAQ- Crop	25	26	30	30
CAQ- Forum	27	26	28	26

- Remarquable stabilité des intentions de vote des francophones.
- Léger évalue le PLQ plus bas, Forum plus haut.
- Crop voit une hausse de la CAQ aux dépens du PLQ, non attestée par les autres firmes.
- L'estimation du vote PQ est plus variable pour Forum. Hausse à la fin?

Rien ne semblait bouger...

Et pourtant...?

- Panel post-électoral auprès des répondants au sondage CROP de la quatrième semaine (n=844).

	Avant l'élection	élection	Après l'élection
	après répart. proport.	après répart. 60,20,20	après répart. proport. 60,20,20
PQ	32,8	30,8	37,0
PLQ	25,6	31,1	26,2
CAQ	28,4	27,1	24,3
QS	6,8	5,6	6,2
Verts	3,1	2,5	3,0
On + autres	3,5	2,8	3,2
discrets	(15,9)	(15,9)	(17,2)
NVP-annule	(2,1)	(2,1)	(10,6)

Le PQ aurait pris 4 points dans les 10 derniers jours surtout au détriment de la CAQ.

Que signifie?

- Il est possible que l'on assiste à un effet de désirabilité sociale (j'ai voté pour le PQ...)
- Mais il est plausible qu'il y ait eu en fin de campagne un ralliement vers le PQ.
- Ceci entraîne que
 - Le PLQ était probablement en avance sur le PQ pendant la campagne.
 - La CAQ était probablement sous estimée et à égalité avec le PQ.
- En fait, le PQ était surestimé tout comme les petits partis.

Vérifions

En pondérant le panel post-électoral par les résultats de l'élection

	Avant	l'élection	élection		Après l'élection
	après pondvoté répart. proport.	après pondvoté répart. 60,20,20	incluant non vote	excluant non vote	après pondération par le vote
PQ	30,1	28,2	23,5	31,9	31,8
PLQ	27,8	33,3	23,0	31,2	31,1
CAQ	30,1	28,2	19,9	27,1	27,0
QS	6,4	5,3	4,4	6,1	6,0
Verts	2,3	1,9	0,7	1,0	1,0
On + autres	3,2	2,7	2,0	2,8	3,1
NVP-annule	(2,3)	(2,3)	26,3	(26,3)	(26,3)
discrets	(17,5)	(17,5)			(12,5)

À la 4ème semaine, le PQ et la CAQ étaient à égalité, soit à égalité avec le PLQ ou un peu en retard sur celui-ci (répartition non proportionnelle).

Comment les transferts se sont-ils opérés? Vers où?

En pondérant le panel post-électoral par les résultats de l'élection

Intention ↓	PQ	PLQ	CAQ	QS	Verts, ON, autres	NVP-annule	refus
PQ	68,3	1,6	0,7	1,6	0,0	19,5	8,2
PLQ	2,2	66,1	4,0	0,7	0,2	14,5	12,3
CAQ	4,5	4,8	56,3	1,0	0,0	19,4	13,2
QS	17,4	0,0	6,0	45,2	3,9	18,9	8,5
discrets	4,4	13,2	5,4	1,8	1,4	43,1	30,7

- Le PQ est celui qui a le mieux conservé son vote.
- Le PLQ a perdu un peu au profit de la CAQ.
- La CAQ a perdu également au PLQ et au PQ.
- Québec solidaire a perdu près d'une personne sur 5 au profit du PQ
- Sur les 26,2% de discrets qui révèlent un vote, 13,2% disent avoir voté pour le PLQ.

Comment les transferts se sont-ils opérés? D'où viennent-ils?

En pondérant le panel post-électoral par les résultats de l'élection

Vote ▶	PQ	PLQ	CAQ	QS	NVP-annule	refus
PQ	78,0	1,9	1,0	9,9	19,9	12,4
PLQ	2,5	77,7	5,4	4,5	14,9	18,9
CAQ	5,8	6,2	85,3	6,4	22,2	22,5
QS	4,6	0,0	1,9	62,9	4,4	3,0
discrets	4,4	11,6	4,6	7,9	33,1	35,2

- Le PQ a gagné surtout de la CAQ et de QS.
- Le PLQ a gagné presque uniquement de la CAQ... et des discrets.
- La CAQ n'a gagné de personne, sinon un peu du PLQ (échange entre les deux partis).
- QS a gagné surtout du PQ mais également de la CAQ.

Un typologie des répondants

En pondérant le panel post-électoral par les résultats de l'élection

	Total	PQ	PLQ	CAQ	QS	Verts, ON, autres
stables	48,5	32,0	31,3	29,7	4,9	2,1
swingers	9,3	35,6	22,4	17,0	11,9	13,1
indécis vers vote	4,9	22,7	46,5	19,6	6,2	5,0
non vote	21,6					
d'un parti vers refus	9,4					
Refus	6,4					

- Les “swingers” constituent 9,3% de l'ensemble, 15% de tous ceux qui ont révélé leur vote.
- Ils ont voté pour le PQ de façon nettement plus importante.
- Les discrets quant à eux sont allés au PLQ.

Que s'est-il passé?

Les données sont compatibles avec les conclusions suivantes:

- Une relative stabilité des intentions de vote durant la campagne.
- Un ralliement au PQ en fin de campagne.
- Le PQ surestimé durant la campagne.
- La CAQ à égalité avec le PQ.
- Le PLQ sousestimé, possiblement en tête.

Des corrections à apporter?

- Réduire la proportion des discrets et mieux estimer leur vote probable.
 - ▶ Solutions:
 - Positionnement de la question d'intention de vote.
 - Analyse des caractéristiques des discrets.
 - Amélioration de la couverture (cellulaires, entre autres).
- Publication des sondages dans les médias.
 - ▶ Publier l'intention de vote avant répartition.
 - ▶ Publier 2 types de répartition (prop. Et non prop.)
- Mieux estimer l'intention de vote des non-francophones et leur participation au vote.
 - ▶ DGE? Étude sur le vote des non-francophones.